

ASZ Electronics Solutions

Your reliable CEM partner



Kim jesteśmy

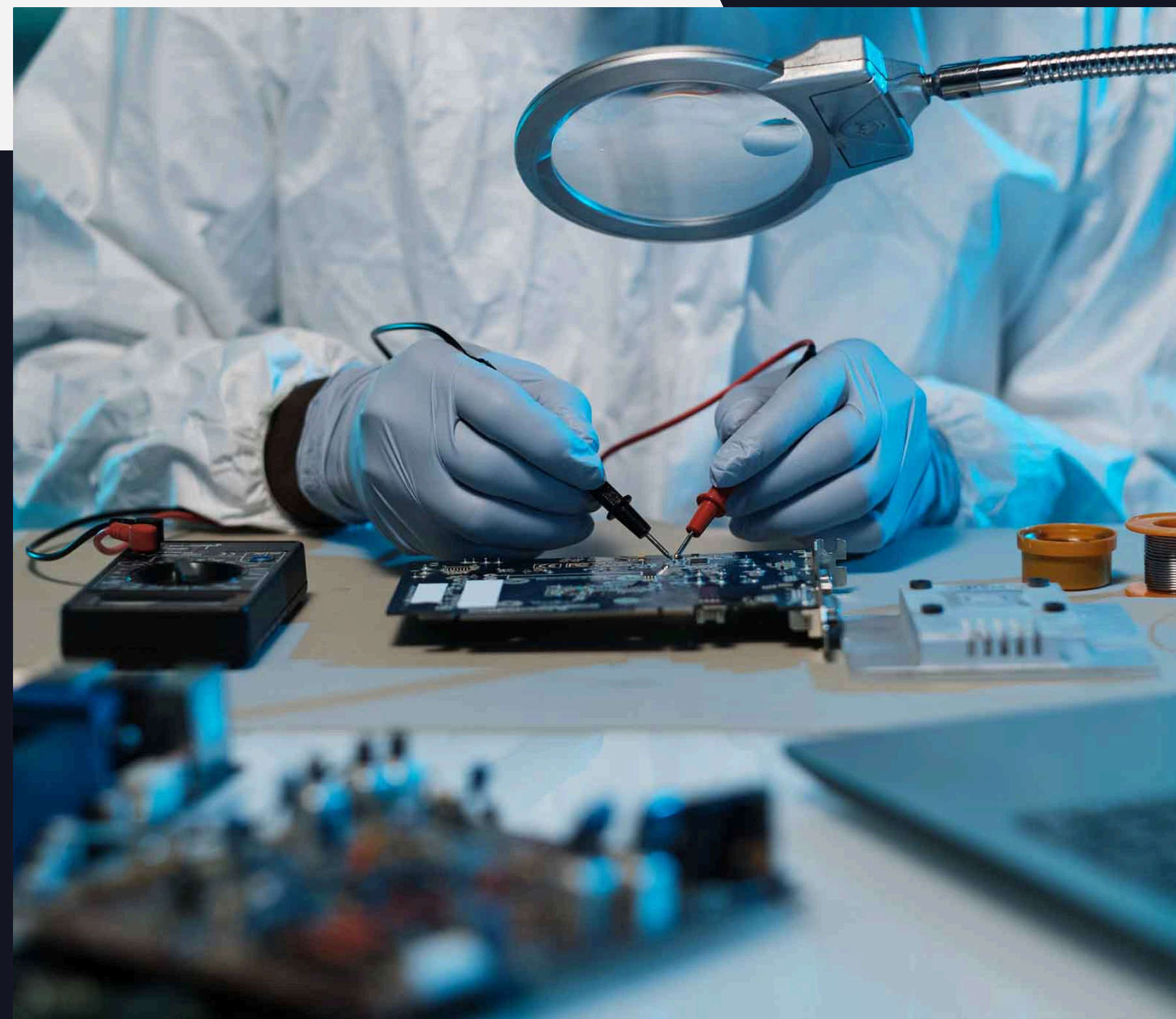


ASZ Electronics Solutions to polski producent kontraktowy elektroniki.

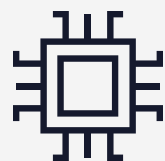
Realizujemy montaż SMT, THT oraz kompletację urządzeń, wspierając klientów od etapu projektu, przez prototypy, aż do stabilnej produkcji seryjnej. Stawiamy na przewidywalność procesów, klarowną komunikację oraz terminową realizację projektów.

Bazujemy na wieloletnim doświadczeniu zespołu i kompetencjach technicznych, wspierając klientów w skutecznym wdrażaniu ich produktów na rynek.

- **Lokalizacja:** Wrocław, Polska
- **Rok założenia:** 2020 – 20-letnie doświadczenie w EMS
- **Kadra:** 35 pracowników



Zakres usług



Montaż SMT i THT

Oferujemy klientom montaż w technologii powierzchniowej SMT oraz przelotowej THT



Kontrola optyczna AOI 3D oraz X-RAY

W celu uzyskania najwyższej jakości przeprowadzamy automatyczną inspekcję optyczną w 3D oraz X-RAY



Zabezpieczanie powłoką ochronną

W swojej ofercie posiadamy powtarzalne usługi lakierowania oraz zabezpieczania żywicą



Montaż finalny

W ramach zleceń od klientów realizujemy szeroki wachlarz testów końcowych i finalnego montażu



Obróbka wiązek elektrycznych

W naszym portfolio znajduje się również usługa obróbki i montażu wiązek elektrycznych



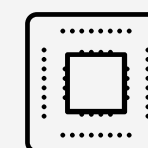
Testowanie i programowanie

Wykonujemy usługi testowania i programowania zmontowanych modułów



Budowanie testerów

Wytwarzamy urządzenia do testowania i programowania gotowych wyrobów



Projektowanie elektroniki

Realizujemy projekty od koncepcji przez PCB po testowanie i produkcję

Jak pracujemy



Analiza dokumentacji i zakup komponentów

- Weryfikacja dokumentacji technicznej, BOM oraz wymagań jakościowych
- Ocena dostępności komponentów i ryzyk zakupowych

Pakowanie i dostawa

- Znakowanie, kompletacja oraz przygotowanie dokumentów wysyłkowych
- Pakowanie gotowych modułów w folie i kartony z ochroną ESD
- Terminowa wysyłka do klienta



Przygotowanie produkcji

- Przygotowanie procesu produkcyjnego
- Przygotowanie materiałów, narzędzi oraz dokumentacji produkcyjnej
- Zaplanowanie harmonogramu

Montaż, kontrola i testy

- Realizacja montażu SMT, THT oraz integracji końcowej urządzeń
- Kontrola wizualna i optyczna oraz testy zgodne z wymaganiami projektu i klasą montażu IPC
- Pełna identyfikowalność partii produkcyjnych

Każdy etap realizowany jest zgodnie z ustalonym procesem oraz w stałej komunikacji z klientem.

Jakość i kontrola



System jakości i nadzór produkcji

- Hala montażowa w standardzie ESD
- Montaż zgodny z IPC-A-610J w 3 klasach
- Certyfikat ISO 9001:2015
- Cykliczne wewnętrzne i zewnętrzne szkolenia operatorów maszyn oraz kontrolerów jakości
- Terminowe przeglądy techniczne i kalibracje maszyn



Kontrola i wyposażenie

- Kontrola AOI 3D oraz X-RAY
- Stanowiska kontroli wyposażone w mikroskopy oraz stacje napraw sprzężone z systemem AOI 3D

Park maszynowy



SMT

3 linie do montażu SMT:

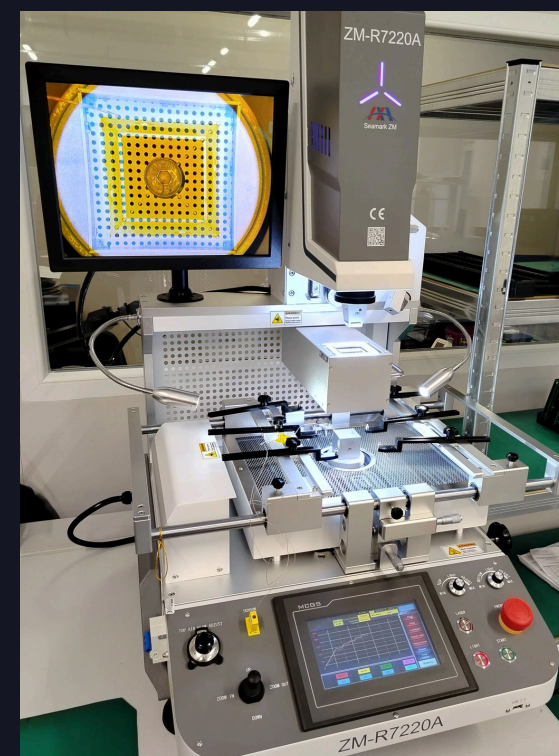
- Sitodrukarka: Ekra X3
- Yamaha I-Pulse S20
- Piec: Heller 1809 MK5

THT

- 14 stanowisk do lutowania ręcznego
- Fala selektywna: Inertec Cube.460
- Stacja do zalewania żywicą
- Stanowisko do lakierowania ręcznego
- Stanowisko do montażu przewodów

Dodatkowo

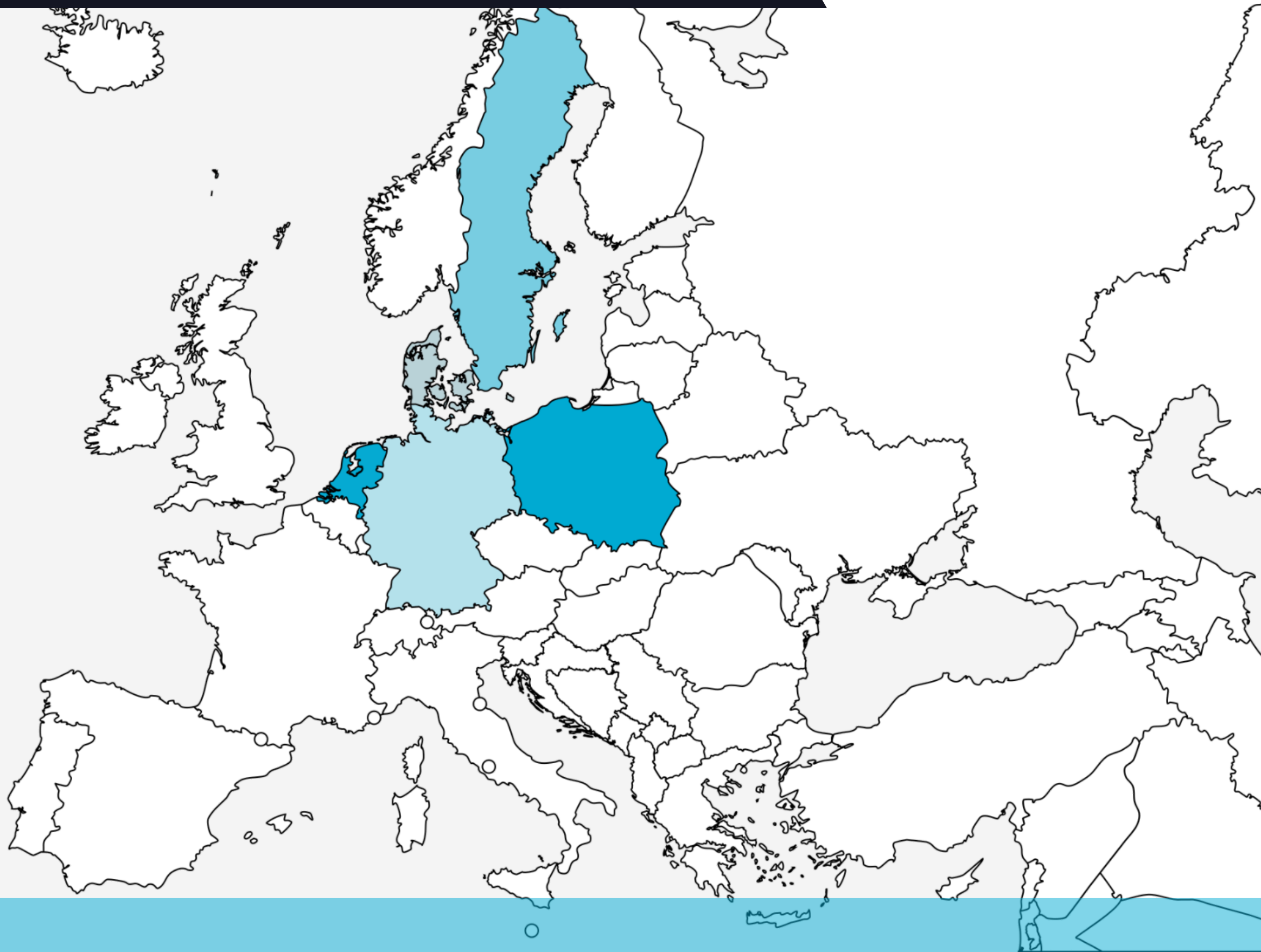
- AOI 3D: Saki 3Di LS2
- X-RAY: X-eye 5100F
- Stacja naprawcza do układów BGA Seamark ZM-R7220A
- Szafa klimatyczna do wrażliwych na wilgoć komponentów
- Rentgenowska liczarka do komponentów
- Myjka natryskowa i ultradźwiękowa



Rynki współpracy



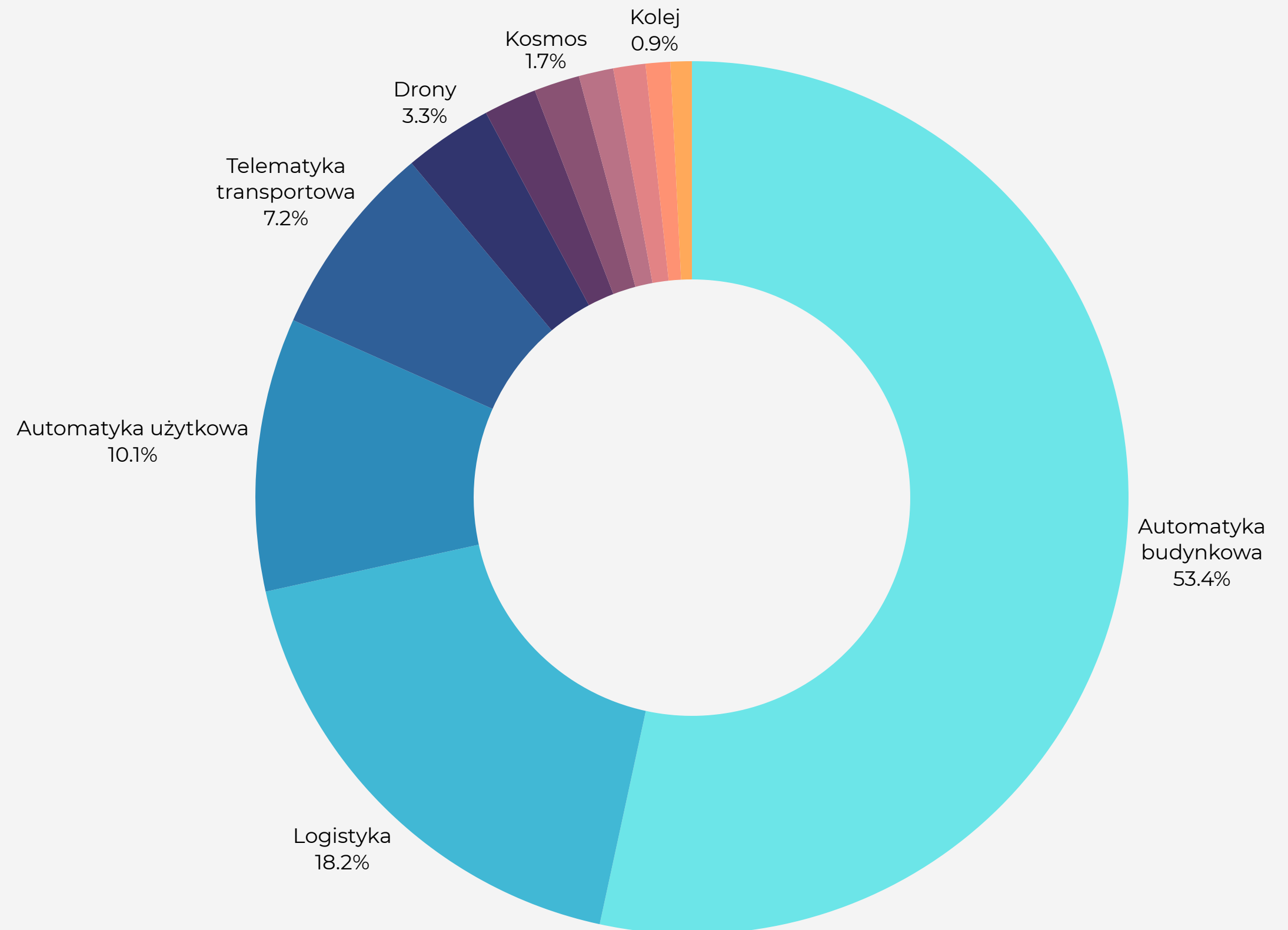
Kraj	% Przychodów
Polska	47.6
Holandia	45.6
Szwecja	3.5
Niemcy	2.2
Dania	1.1



Branże



Branża	% Przychodów
Automatyka budynkowa	53.4
Logistyka	18.2
Automatyka użytkowa	10.1
Telematyka transportowa	7.2
Drony	3.3
Oświetlenie	1.9
Kosmos	1.7
Automatyka przemysłowa	1.3
Rolnictwo	1.2
Kolej	0.9
Górnictwo	0.8



Skontaktuj się z nami



+48 796 002 236



info@asz.es.com.pl



<https://asz.es.com.pl/>



ul. Stargardzka 9A, 54-156 Wrocław

